

Lavaverdure LV300 - Lavaverdure vasca fissa Kg 10-40

ARTICOLO N° _____

MODELLO N° _____

NOME _____

SIS # _____

AIA # _____



660033 (LV300)

Lavaverdura con vasca da
300 lt. Carico per ciclo 10 Kg
(verdure leggere) / 40 Kg
(verdure pesanti)

Descrizione

Articolo N° _____

Struttura completamente in acciaio AISI 304, montata su piedini regolabili in altezza. Vasca di lavaggio, pannellature esterne e piano di appoggio in acciaio AISI 304. Ripiano di lavoro in materiale atossico per uso alimentare. Componenti interni interamente in acciaio AISI 304 e/o materiale non ossidabile. Vasca di lavaggio sagomata per ottenere un efficace vortice dell'acqua per ottenere così i migliori risultati di lavaggio, con fondo inclinato per migliorare la pulizia. Capacità vasca 300 lt. Pannello di comando frontale con regolazione della pressione e della portata dell'acqua di lavaggio. Carico e scarico acqua comandato da elettrovalvole.

Caratteristiche e benefici

- Area di lavoro in materiale atossico compatibile per uso con alimenti.
- Vasca a doppia inclinazione per permettere la pulizia automatica dell'unità.
- Vasca di lavaggio sagomata per ottenere un vortice d'acqua efficiente.
- Valvola a sfera manuale che regola l'entrata acqua e la pressione in modo graduato.
- Ingresso acqua tramite valvola solenoide.
- Pannello comandi semplice con interruttore scarico vasca e manopola per regolare l'intensità di ricircolo dell'acqua.
- Durata cicli da 2 e 3 minuti.
- Piedini in acciaio inox regolabili.
- Grado di protezione all'acqua IP25, agli oggetti solidi e agli insetti (di grandezza superiore a 6 mm).

Costruzione

- Interamente in acciaio inox AISI 304.
- Vasche con capacità per ciclo di 10 Kg di verdure leggere o 40 Kg di verdure pesanti.

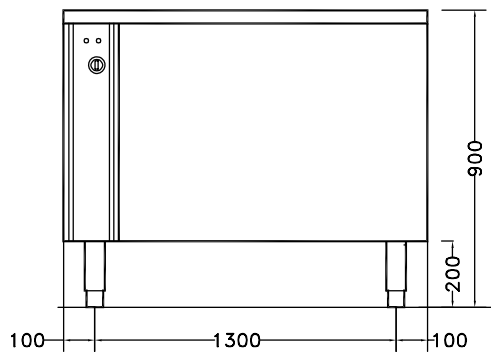
Approvazione: _____



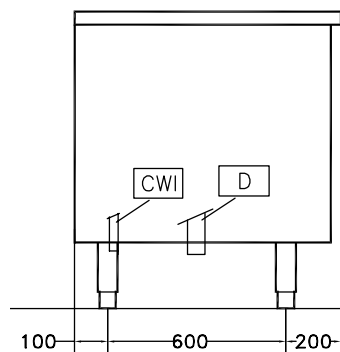
Electrolux
PROFESSIONAL

Lavaverdure LV300 - Lavaverdure vasca fissa Kg 10-40

Fronte

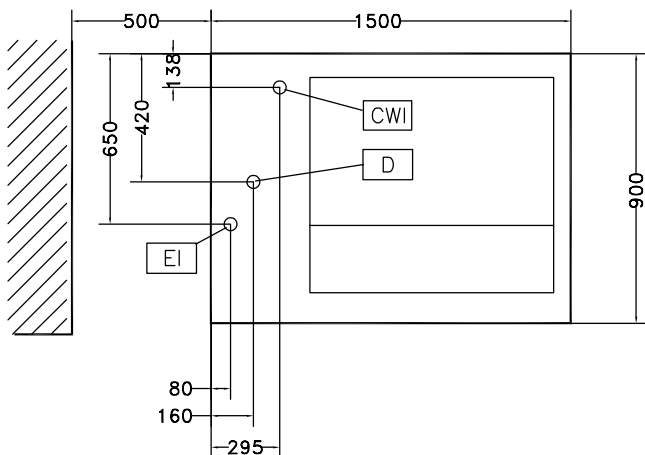


Lato



CWI = Attacco acqua fredda
D = Scarico acqua
EI = Connessione elettrica

Alto



Elettrico

Tensione di alimentazione: 400 V/3N ph/50 Hz
Potenza installata max: 1.1 kW

Acqua

Dimensioni tubo di entrata
acqua fredda/calda: 1"
Dimensioni tubo di scarico: 2"

Informazioni chiave

Dimensioni esterne,
larghezza: 1500 mm
Dimensioni esterne,
profondità: 900 mm
Dimensioni esterne, altezza: 850 mm
Peso netto (kg): 150
Capacità vasca: 300 lt
Carico per ciclo - verdure: 10 kg
Carico per ciclo - verdure: 40 kg



Lavaverdure
LV300 - Lavaverdure vasca fissa Kg 10-40

L'azienda si riserva il diritto di apportare modifiche ai prodotti senza preavviso

2025.09.27